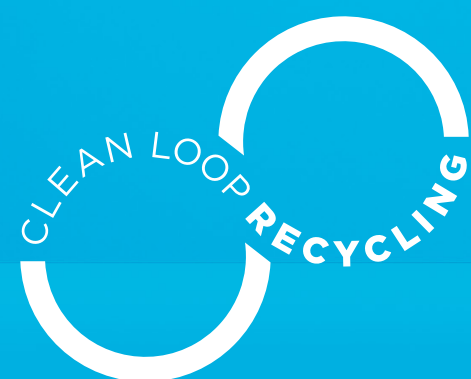
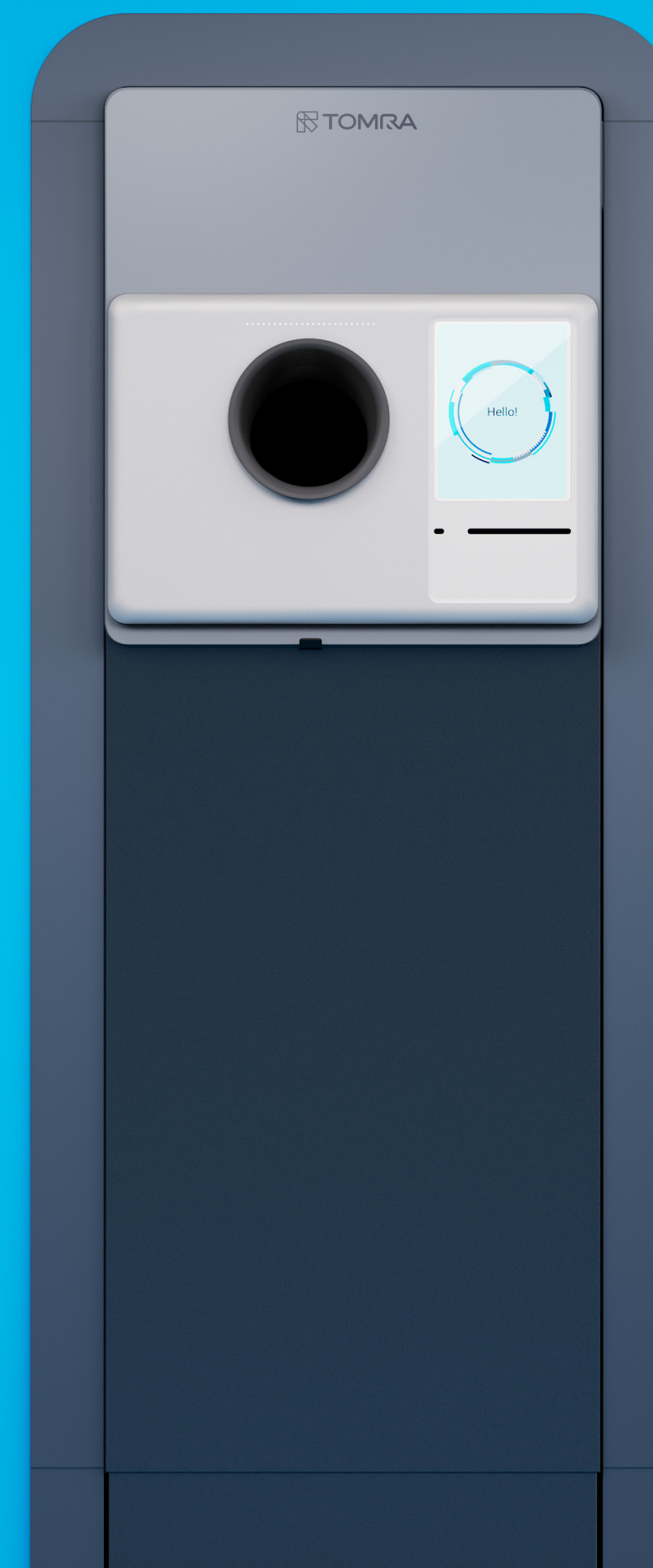




# TOMRA T100

Beprövad. Förbättrad. Förvandlad.



FLEXIBLE LINE

Observera att den slutgiltiga maskinen kan avvika något från de bilder som visas i broschyren.

## Beprövad och pålitlig - nu ännu bättre

Singelmatade pantmaskiner har i årtionden varit branschens ledande lösning för panthantering. TOMRA T100 bygger vidare på detta arv och erbjuder dessa kända fördelar:

- effektiv och tillförlitlig hantering
- platsbesparande design
- tar emot alla typer av dryckesförpackningar - inklusive glas och backar

Vi har lyssnat på kundernas feedback och förbättrat följande:

- ännu mer robust konstruktion och bättre hållbarhet
- enklare rengöring
- mer flexibel installation

Det här gör TOMRA T100 till en starkare och smartare lösning för dagens och framtidens återvinning.



## Enkel uppgradering. Smart investering.

Uppgraderar du från TOMRA T9? Inga problem. TOMRA T100 har samma yttermått, vilket gör installationen snabb och kostnadseffektiv - bara byt ut och kör igång.

TOMRA T100 integreras dessutom sömlöst med TOMRA MultiPac eller EasyPac, samt övrig befintlig bakgrundsutrustning.

Om behoven förändras är T100 redo. Uppgradera enkelt från en maskin som bara tar emot flaskor och burkar till en variant som även tar emot backar - utan att behöva byta ut hela enheten.

Maximera värdet av din nuvarande lösning - och rusta för framtiden.



## Förstklassig användarupplevelse

Med sin nya design och smarta funktioner erbjuder TOMRA T100 en snabb, effektiv och intuitiv pantupplevelse.

Med sin nästa generations design och intuitiva funktioner erbjuder TOMRA T100 en snabb, effektiv och användarvänlig pantupplevelse.

Från ljusvägledning och en högupplöst skärm med ett nytt grafiskt användargränssnitt till en elegant och modern design - varje detalj är designad med användaren i fokus.

TOMRA T100 är den perfekta kompanjonen till TOMRA R2. De matchar varandra i funktion och design - och skapar en helhets känsla i butiken som underlättar för både kunder och personal.

Visste du att: En smidig och positiv pantupplevelse gör att kunderna gärna kommer tillbaka.\*

\*Källa: Rapporten "How Recycling Impacts Shopping Behavior" (2023)



## Redo för framtidens regelverk och krav

TOMRA T100 är byggd med hållbarhet och långsiktighet i fokus:

- energisparlägen som dimning och viloläge
- hållbara materialval
- reducerad miljöpåverkan - verifierad genom livscykelanalyser

TOMRA T100 stöder dessutom en helt digital kundresa med mobil pantning - vilket minimerar behovet av kvittoutskrifter och förenklar hanteringen.



# Uppgradera samtidigt som du maximerar livslängdden på din befintliga utrusning

Anslut till din befintliga bakrumslösning

med TOMRA MultiPac 2



med TOMRA EasyPac



## Butiker hjälper världen återvinna

Pantsystem för återvinning av dryckesbehållare hjälper till att hålla värdefulla resurser i en kontinuerlig slinga av användning och återanvändning. På TOMRA kallar vi denna process för Clean Loop Recycling.

Som butik är du i hjärtat av Clean Loop Recycling. Du spelar en avgörande roll vid den tidpunkt då konsumenterna köper och returnerar sina behållare.



Låt  
återvinningen  
arbeta för dig

Att välja TOMRA som samarbetspartner innebär att du skapar **en positiv återvinningsupplevelse** för dina kunder. Du gör en **smart investering** för din butik och väljer en lösning som ger dig **sinnesfrid och utmärkt support** för din verksamhet.

# TOMRA T100™

## Flaskor/burkar

### MÅTT

<b>Mått [B x D x H]</b>	600 mm x 665 mm x 1676 mm +266mm
<b>Inmatningshöjd <sup>1</sup></b>	Lägsta höjd 1200 mm
<b>Justeringsmöjlighet för höjd</b>	26,6 mm (1676-1942)
<b>Vägghål mått</b>	Bredd 660 mm, höjd min. 1706 mm, max. 1974 mm. Väggdjup (endast relevant för T100 B med kort dörr genom väggen) max. 200 mm.
<b>Golvvyta</b>	0,4 kvm
<b>Vikt <sup>2</sup></b>	87,3 kg

### STANDARDKONFIGURATION

<b>Maskintyp</b>	Konsumentvärd pantmaskin
<b>Färger</b>	<b>Maskinfront:</b> Pantone 430C och Pantone Cool Grey 5C <b>Inmatningskon:</b> Pantone 426C <b>Undre skåp och maskinens baksida:</b> Anodic Black AE20104000720 <b>Väggram:</b> Pantone 431 C <b>Skärm:</b> 10.4" pekskärm, video- och ljudfunktioner, användarvägledning på skärmen <b>Skrivare:</b> Termisk skrivare
<b>Användargränssnitt</b>	
<b>Kompatibla bakrumsprodukter</b>	EasyPac, EasyPac 2 och MultiPac 2

### IGENKÄNNING

#### Igenkänningsteknik

TOMRA Flow Technology™ (360° omedelbar igenkänning, formigenkänning, fullständig behållaridentifiering, streckodsavläsning och metalldetektion).  
Icke återfyllningsbara och återfyllningsbara plastflaskor och glasflaskor samt aluminiumburkar  
Upp till 60 behållare per minut  
Flaskstorlek: Diameter 50-130 mm, höjd 85-380 mm  
Burkstorlek: Diameter 50-100 mm, höjd 80-200 mm  
Igenkänning av säkerhetsmärkning (marknadsspecifikt)

#### Godkända behållare

#### Hastighetskapacitet <sup>3</sup> Behållarstorlekar

#### Valfria funktioner

### MILJÖ

#### Fuktighet Temperatur

Max 90% relativ luftfuktighet, icke-kondenserande +10°C till +40°C  
Maskinen är avsedd för inomhusbruk  
Motsvarande kontinuerligt ljudtryck: LAeq < 70 dB

#### Ljud

### EL

#### Elförbrukning Elanslutning

Intaktiv 45W, aktiv 285 W  
230 V AC 1-fas m/jord 50 Hz, min 10 A, max 16A

### UPPKOPPLING

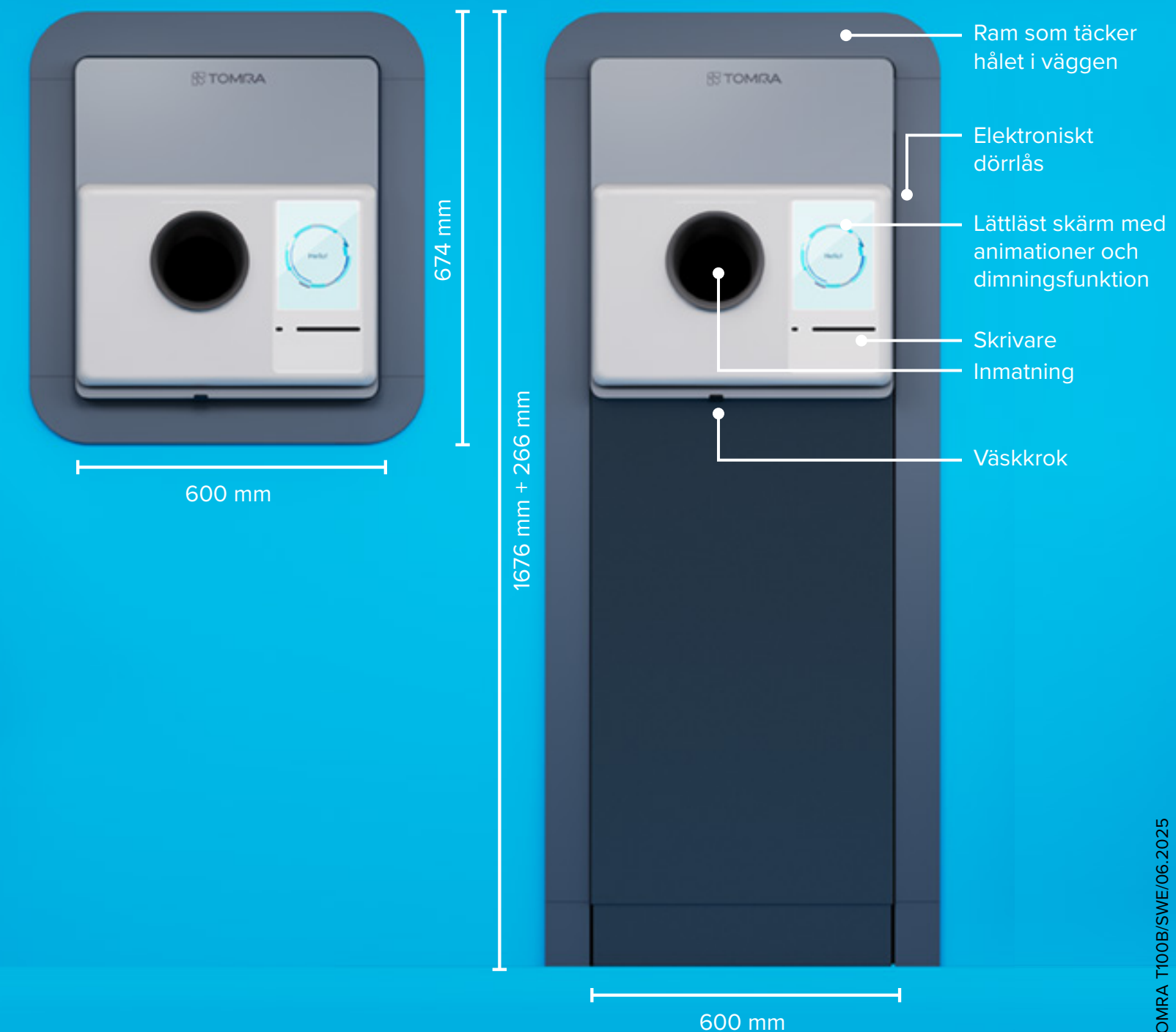
#### Externt IT-gränssnitt Digitala verktyg

LAN (Ethernet TCP/IP), POS-kompatibel  
Fullt kompatibel med TOMRAS portfölj av digitala produkter och API:er

<sup>1</sup> Till botten av inmatningskonen

<sup>2</sup> Kan variera beroende på hur maskinen packas

<sup>3</sup> Prestandadata och systemhastighet kan variera beroende på marknad, pantregler, systemkrav och typ av bakrumslösning.



**TOMRA**

Bli en del av Loopen på [tomra.com/sv-se/reverse-vending](https://tomra.com/sv-se/reverse-vending)



#### TOMRA-CERTIFIERING

TOMRA SYSTEMS ASA har implementerat och underhåller ett kvalitets- och miljöledningssystem som uppfyller Nemkos villkor för certifiering av ledningssystem och kraven i standarderna NS-EN ISO 9001:2015 och NS-EN ISO 14001:2015, enligt den omfattning som organisationen beskriver 2018-05-29. Certifieringen omfattar utveckling och leverans av automatiserade system för återvinning



#### LAGEFTERLEVNAD

Den här produkten är en del av ett konfigurerbart system med maskinkomponenter. När den monteras på installationsplatsen, provas och ansluts till elnätet ska installationen vara märkt och ha CE-märkning. CE-märkningen är baserad på följande europeiska direktiv:  
2006/42/EU, Maskindirektivet (Community Legislation on Machinery).  
2014/30/EU, Elektromagnetisk kompatibilitet (Electromagnetic Compatibility (EMC)).  
2011/65/EU, Restriktioner för farliga ämnen (Restrictions of Hazardous Substance (RoHS)).  
2012/19/EU, Avfall av elektrisk och elektronisk utrustning (Waste Electrical and Electronic Equipment (WEEE)).

Vi förbehåller oss rätten att göra ändringar i specifikationerna utan föregående meddelande. Även om allt har gjorts för att säkerställa att all information som finns i detta dokument är korrekt, tar TOMRA inget ansvar för eventuella fel, felaktigheter eller utelämnanden som kan ha uppstått. Alla produkter och erbjudanden är beroende av tillgänglighet i respektive land. Tänk på miljön innan du skriver ut.

# TOMRA T100™

## Backenhet

### MÅTT

<b>Mått</b> [B x D x H]	600 mm x 970 mm x 1768 mm +174mm
<b>Inmatningshöjd</b> <sup>1</sup>	Lägsta höjd 1200 mm
<b>Justeringsmöjlighet för höjd</b>	17,4 mm (1768-1942)
<b>Vägghål mått</b>	Bredd 660 mm, höjd min. 1706 mm, max. 1974 mm.
<b>Golvyta</b>	0,58 kvm
<b>Vikt</b> <sup>2</sup>	189,6 kg <sup>2</sup>

### STANDARDKONFIGURATION

<b>Maskintyp</b>	Konsumentvärd pantmaskin
<b>Färger</b>	<b>Maskinfront:</b> Pantone 430C och Pantone Cool Grey 5C <b>Inmatningskon:</b> Pantone 426C <b>Undre skåp och maskinens baksida:</b> Anodic Black AE20104000720 <b>Väggram:</b> Pantone 431 C
<b>Användargränssnitt</b>	<b>Skärm:</b> 10.4" pekskärm, video- och ljudfunktioner, användarvägledning på skärmen <b>Skrivare:</b> Termisk skrivare
<b>Kompatibla bakrumsprodukter</b>	EasyPac, EasyPac 2 och MultiPac 2

### IGENKÄNNING

#### Igenkänningsteknik

TOMRA Flow Technology™ (360° omedelbar igenkänning, formigenkänning, fullständig behållaridentifiering, streckodsavläsning och metelldetektion). TOMRA True Vision™ (avläsning av back och innehåll) Icke återfyllningsbara och återfyllningsbara plastflaskor och glasflaskor samt burkar och backar. Upp till 60 behållare per minut  
Upp till 21 behållare per minut  
Flaskstorlek: Diameter 50-130 mm, höjd 85-380 mm  
Burkstorlek: Diameter 50-100 mm, höjd 80-200 mm  
Backstorlek: Min: B: 120, H: 100, L: 120 mm/  
Max: B: 405, H: 405, L: 530 mm

#### Godkända behållare

#### Hastighetskapacitet <sup>3</sup>

#### Behållarstorlekar

#### Valfria funktioner Optional features

Igenkänning av säkerhetsmärkning (marknadsspecifikt)  
full back-detektor och logotypdetektor

### MILJÖ

#### Fuktighet Temperatur

Max 90% relativ luftfuktighet, icke-kondenserande  
+10°C till +40°C

#### Ljud

Maskinen är avsedd för inomhusbruk  
Motsvarande kontinuerligt ljudtryck: LAeq < 70 dB

### EL

#### Elförbrukning Elanslutning

Intaktiv 55W, aktiv 270W  
230 V AC 1-fas m/jord 50 Hz, min 10 A,  
max 16A

### UPPKOPPLING

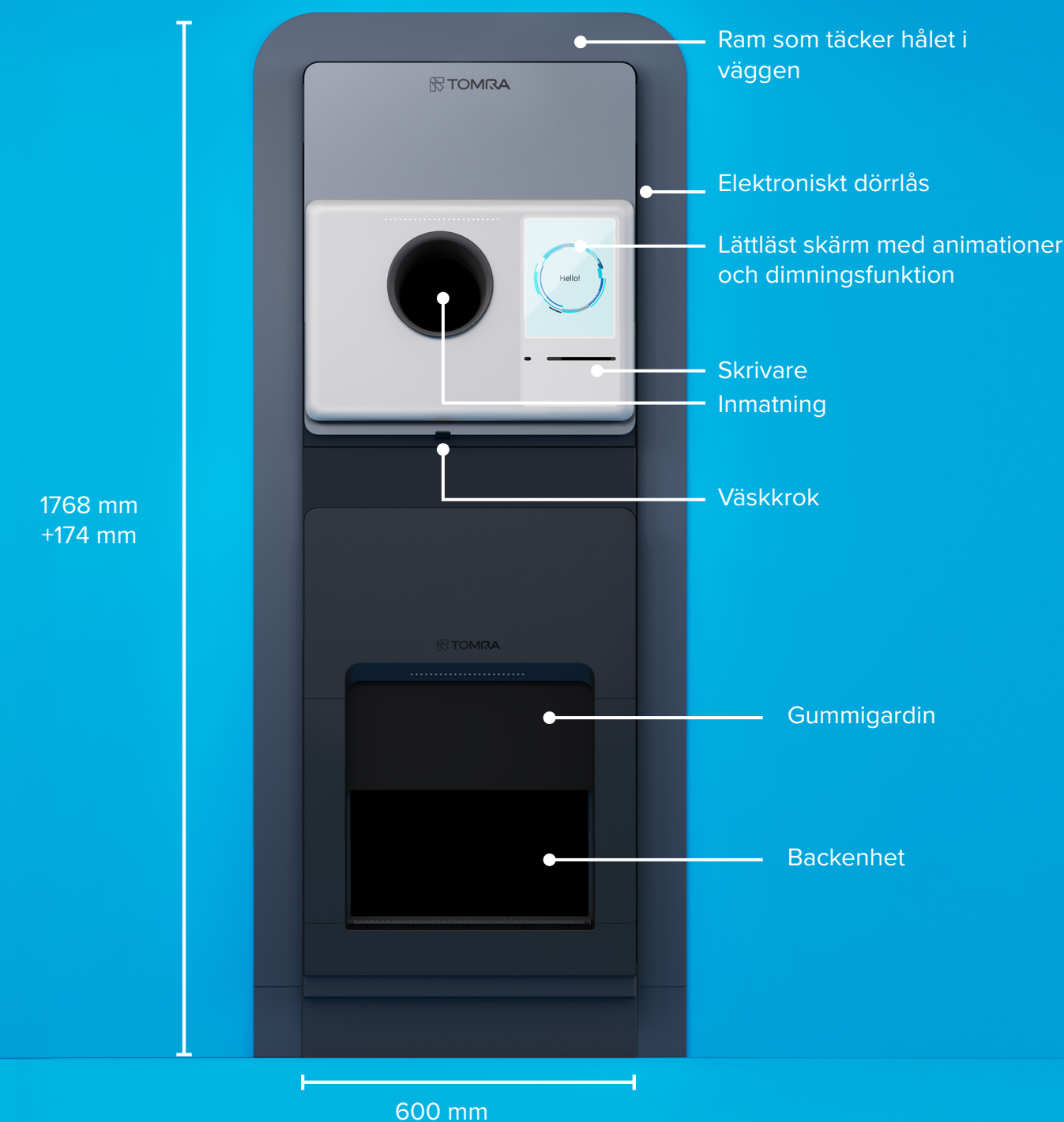
#### Externt IT-gränssnitt Digitala verktyg

LAN (Ethernet TCP/IP), POS-kompatibel  
Fullt kompatibel med TOMRAS portfölj av digitala produkter och API:er

<sup>1</sup> Till botten av inmatningskonen

<sup>2</sup> Kan variera beroende på hur maskinen packas

<sup>3</sup> Prestandadata och systemhastighet kan variera beroende på marknad, pantregler, systemkrav och typ av bakrumslösning.



**TOMRA**

Bli en del av Loopen på [tomra.com/sv-se/reverse-vending](https://tomra.com/sv-se/reverse-vending)



#### TOMRA-CERTIFIERING

TOMRA SYSTEMS ASA har implementerat och underhåller ett kvalitets- och miljöledningssystem som uppfyller Nemkos villkor för certifiering av ledningssystem och kraven i standarderna NS-EN ISO 9001:2015 och NS-EN ISO 14001:2015, enligt den omfattning som organisationen beskriver 2018-05-29. Certifieringen omfattar utveckling och leverans av automatiserade system för återvinning



#### LAGEFTERLEVNAD

Den här produkten är en del av ett konfigurerbart system med maskinkomponenter. När den monteras på installationsplatsen, provas och ansluts till elnätet ska installationen vara märkt och ha CE-märkning. CE-märkningen är baserad på följande europeiska direktiv:  
2006/42/EU, Maskindirektivet (Community Legislation on Machinery).  
2014/30/EU, Elektromagnetisk kompatibilitet (Electromagnetic Compatibility (EMC)).  
2011/65/EU, Restriktioner för farliga ämnen (Restrictions of Hazardous Substance (RoHS)).  
2012/19/EU, Avfall av elektrisk och elektronisk utrustning (Waste Electrical and Electronic Equipment (WEEE)).

Vi förbehåller oss rätten att göra ändringar i specifikationerna utan föregående meddelande. Även om allt har gjorts för att säkerställa att all information som finns i detta dokument är korrekt, tar TOMRA inget ansvar för eventuella fel, felaktigheter eller utelämnanden som kan ha uppstått. Alla produkter och erbjudanden är beroende av tillgänglighet i respektive land. Tänk på miljön innan du skriver ut.

## TOMRA Collection

TOMRA Collection är en del av TOMRA Group, som leder resursrevolutionen genom att förändra hur vi införskaffar, använder och återanvänder vår världs resurser.

Med installationer runt om i världen, förlitar sig återförsäljare och konsumenter på våra pantmaskiner för att samla in använda flaskor och burkar. Dessa kan sedan återvinnas till nya behållare.

Clean Loop Recycling är det enkla och givande sättet att göra val som gör skillnad.

Bli en del av Loopen på  
[tomra.com/sv-se/reverse-vending](https://tomra.com/sv-se/reverse-vending)

